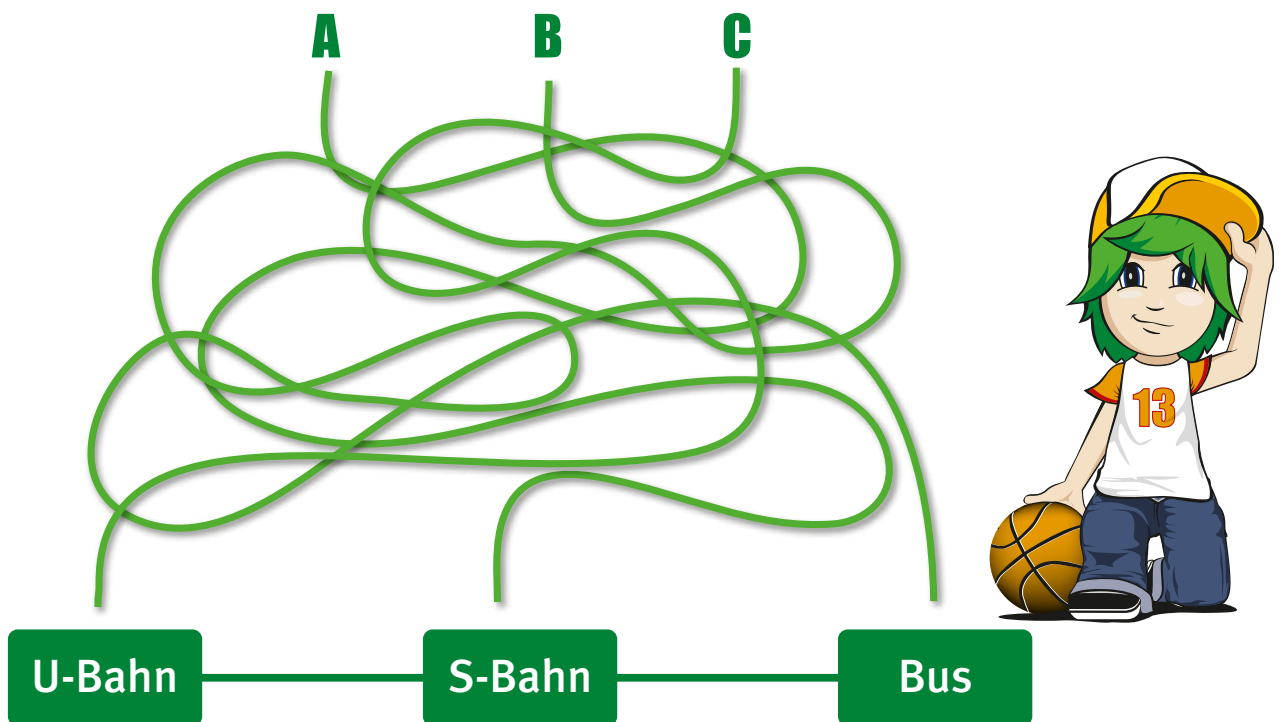


Tüfteln mit Flo & Tine





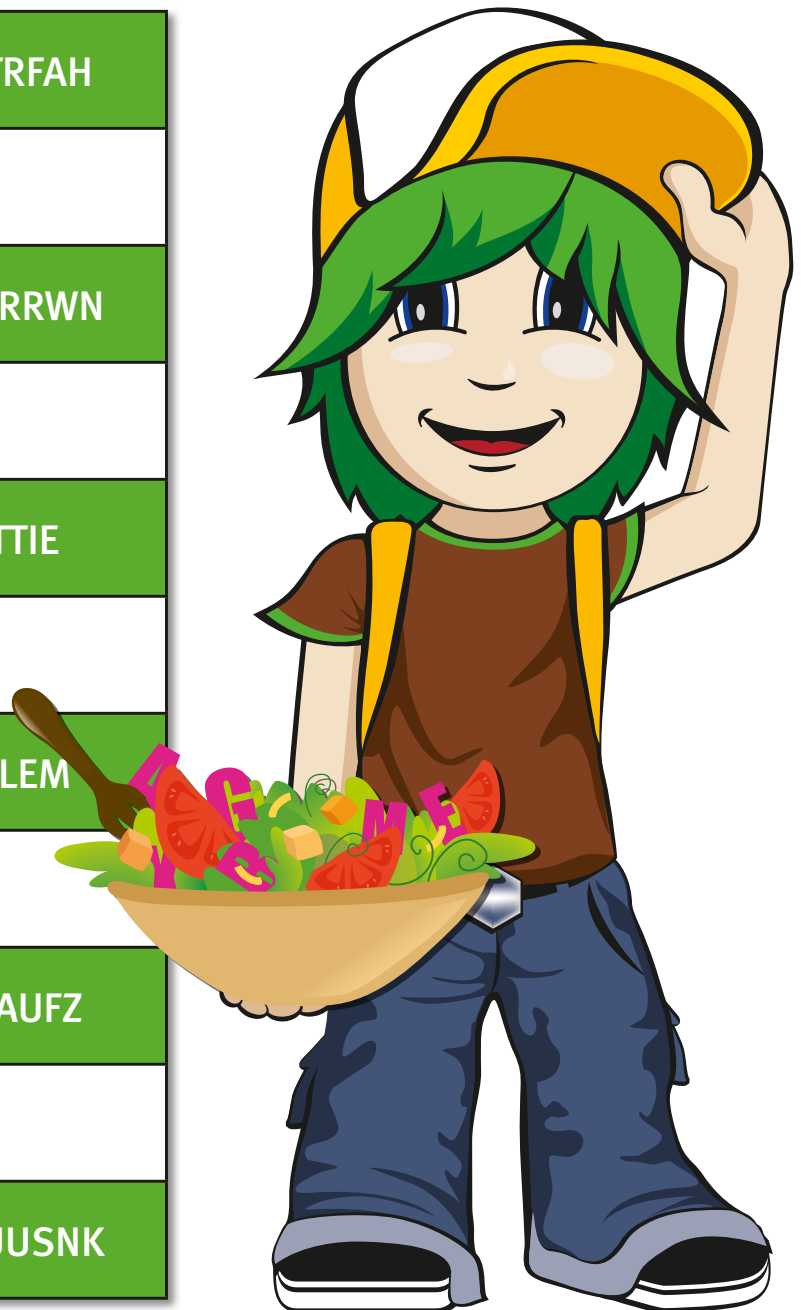
Flo will den Bus zur Schule nehmen, welchen Weg muss er gehen?

Die richtige Antwort ist: _____

Buchstabensalat

Huch, Flo hat hier einiges durcheinandergebracht. Kannst du die Buchstaben in die richtige Reihenfolge bringen?

1) TALLSTEHEE		7) ROVTRFAH
2) RAFHER		8) EEETRRWN
3) TOTAUMA		9) KCTTIE
4) BOLMI		10) PALEM
5) CHERSI		11) UGAUFZ
6) WAGDER		12) FTAUSNK



Eine Fahrt mit dem Bus

Wer möchte in den Zoo fahren? _____

Name			
Buslinie			
Ziel			



Flo gibt dir folgende Tipps:

1. Anna sitzt in der Mitte.
2. Leon wartet auf die Linie A.
3. Marco sitzt rechts.
4. Die Linie C fährt zum Sportplatz.
5. Die Linie B fährt zum Kino.
6. Marco möchte sich ein Fußballspiel ansehen.

Sudoku

Flo hat sich für dich ein Sudoku ausgedacht.

Du musst in jeder Zeile, Spalte und in jedem 2x3-Feld alle vorhandenen Buchstaben je einmal eintragen. Das Lösungswort ergibt sich dann in der 2. Spalte von oben nach unten gelesen.

N		L			
	I		N	G	
L			I		S
G		I			A
				S	
			A		G



Rätseln mit Flo!

Kennst du das Lösungswort?

Bilde aus den 9 Buchstaben das Lösungswort rund um Bus und Bahn!
 Welche weiteren kürzeren Worte kannst du bilden? Jeder Buchstabe darf nur 1x verwendet werden. Viel Spaß!

E	R	E
T	N	R
W	E	T

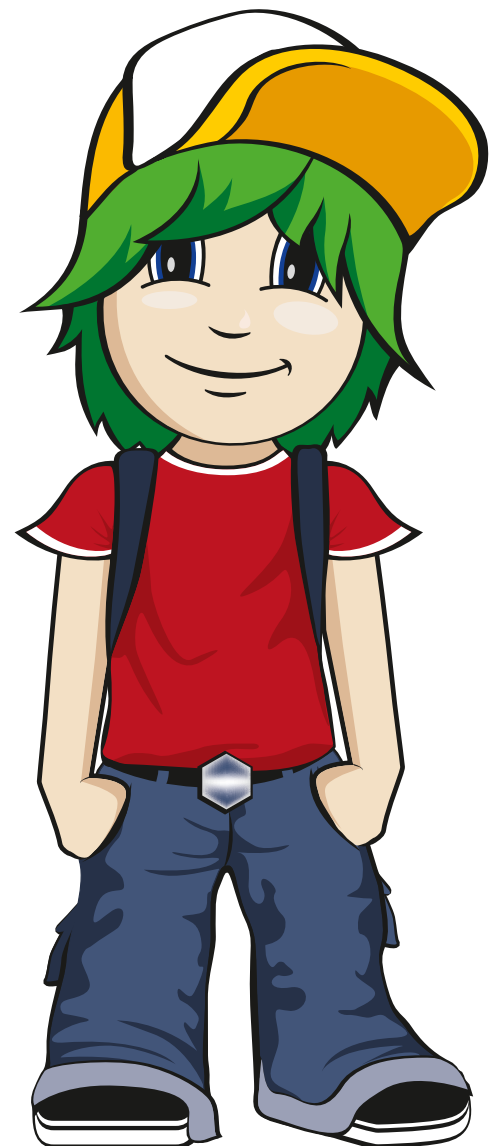
Lösungswort: _____

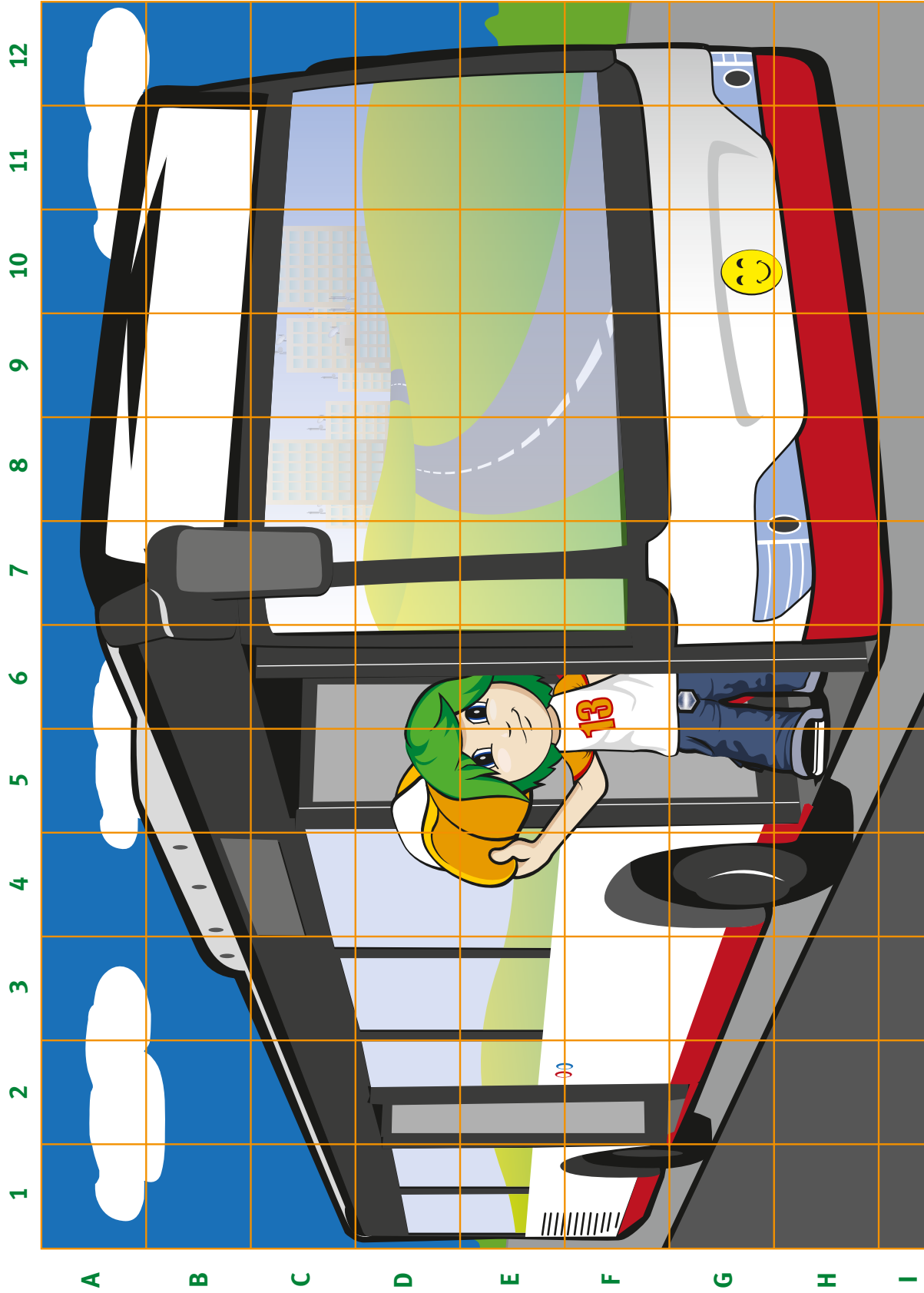
Weitere Wörter: _____

H	A	U
S	B	E
R	F	R

Lösungswort: _____

Weitere Wörter: _____

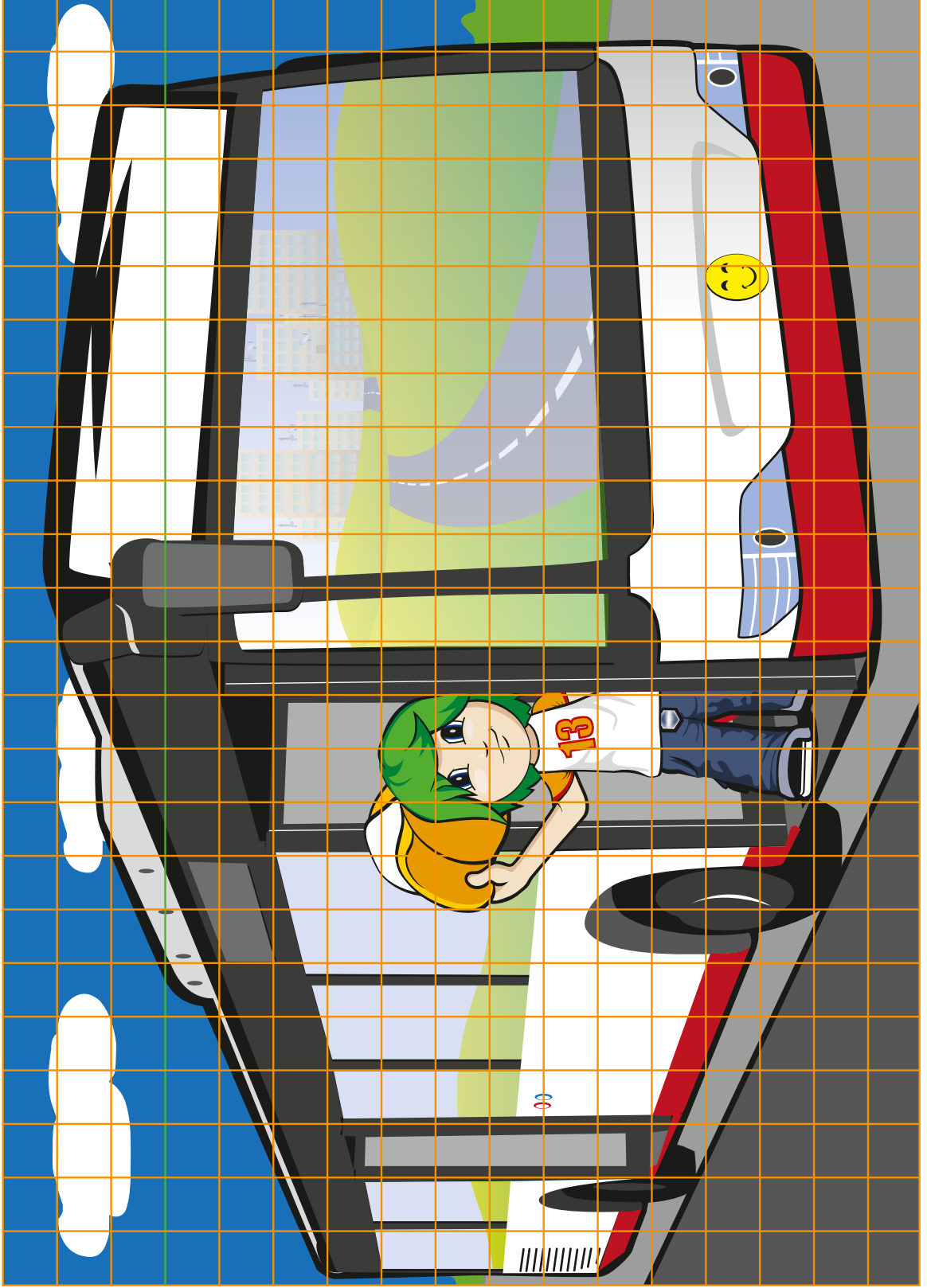




Findest du die
4 Ausschnitte
aus dem Bild wieder?
Trag die richtigen
Koordinaten ein.



1 2 3 4 5 6 7 8 9 10 11 12 13 14 15 16 17 18 19 20 21 22 23 24

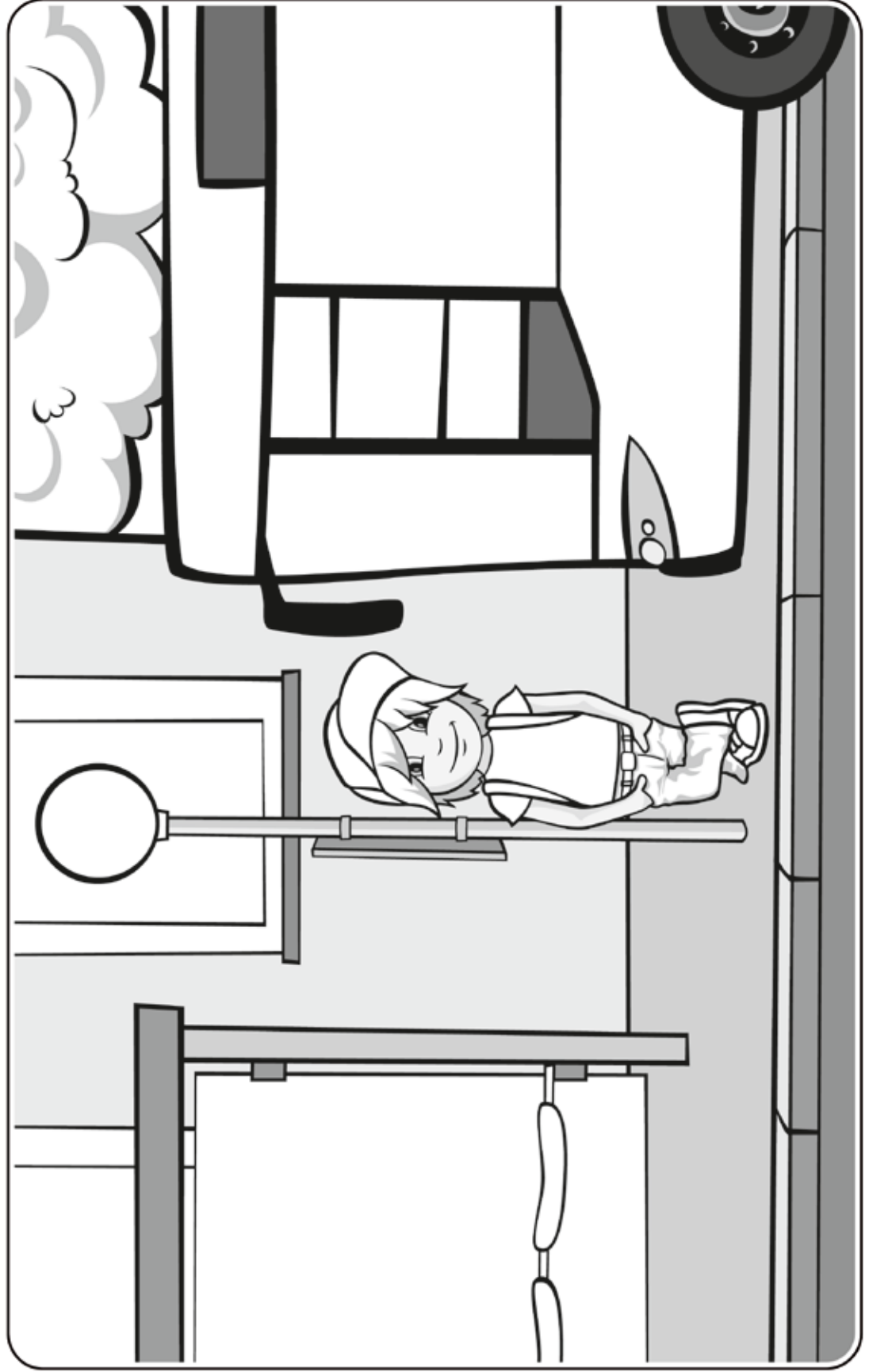


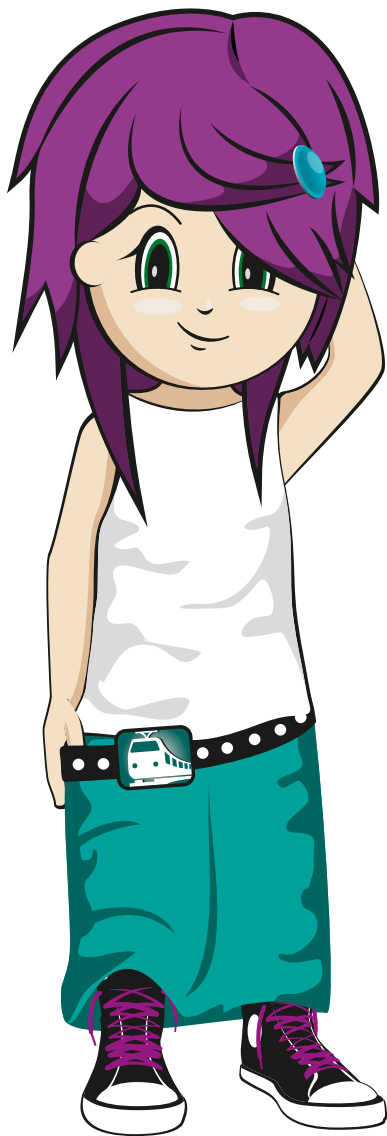
Findest du die
4 Ausschnitte
aus dem Bild wieder?
Trag die richtigen
Koordinaten ein.



Mach mich bunt!

Wer wartet noch an der Haltestelle?
Wer ist schon im Bus?





Kennst du die Lösung?

B	A	H	N
		B	
			A

Kennst du die Lösung?

A			B
	B		
		C	
C			D

Jeder Buchstabe darf nur einmal in jeder Zeile,
Spalte und auch in jedem 4er Kästchen vorkommen.

Hier siehst du viele Piktogramme. Kreuze die richtigen Erklärungen zu den Zeichen an.



- 1a Bitte kein Feuer machen
- 1b Rauchen verboten
- 1c Kein Zigarettenverkauf



- 6a Flughafen
- 6b Sitzplatz für Piloten
- 6c Flugzeuge haben Vorfahrt



- 2a Hier offen
- 2b Festhalten bitte
- 2c Stock-Ablage



- 7a Geisterbahn
- 7b Vorsicht: giftig!
- 7c Nur für Piraten



- 3a Öffentliche Toiletten
- 3b Wildes Chamäleon
- 3c Warmer Kaffee



- 8a Baby-Krippe
- 8b Kinderwagenweg
- 8c Platz für Kinderwagen



- 4a Abteil für Verletzte
- 4b Sitzplatz für Mobilitätsbehinderte
- 4c Nur für Schweizer



- 9a Bitte Hände waschen
- 9b Wasseranschluss
- 9c Regengebiet



- 5a Richtungsschild für Zugrestaurant
- 5b Bestecke bitte links ablegen
- 5c Essen nur auf der linken Seite



- 10a Unterhaltungsshow
- 10b Umsteigen bitte
- 10c U-Bahn

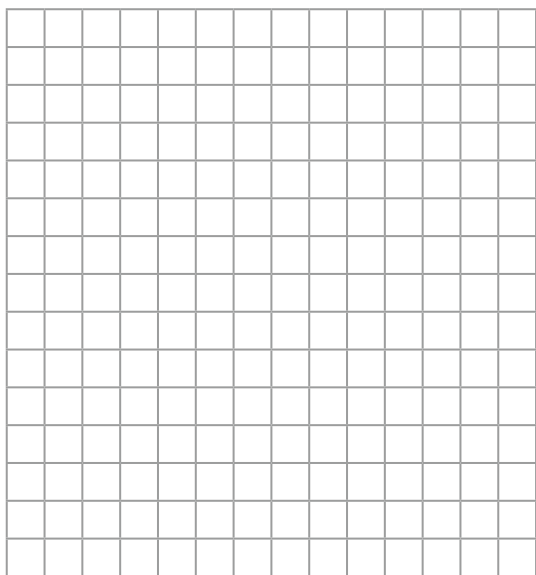


Flo rollt davon ...

Flo möchte sich von seinem Geburtstagsgeld (200 €) eine Skateboard-Ausrüstung kaufen. Rechne aus, was die gesamte Ausrüstung kostet! Reicht das Geld? Wenn ja, was hat Flo übrig?

Ausrüstung

Skateboard	89,00 €
Schweißband	0,79 €
Stirnband	1,99 €
Armschoner	6,69 €
Handschützer	13,50 €
Sturzhelm	79,90 €
+	
=	



Hier hast du Platz zum Rechnen!



Flo hat _____ € übrig!



Findest du es?

Kannst du diese Ausschnitte im Bild wiederfinden? Kreise sie ein!



Mal mich aus!



Verkehrsverbund Rhein-Ruhr
AugustastraÙe 1
45879 Gelsenkirchen

