



Wir werden Bahn-Profis

Du bist schon Bus-Profi? Dann kannst du jetzt noch einiges über das Fahren mit der Stadtbahn oder Straßenbahn erfahren!

Anhaltewege bei Straßen- und Stadtbahnen

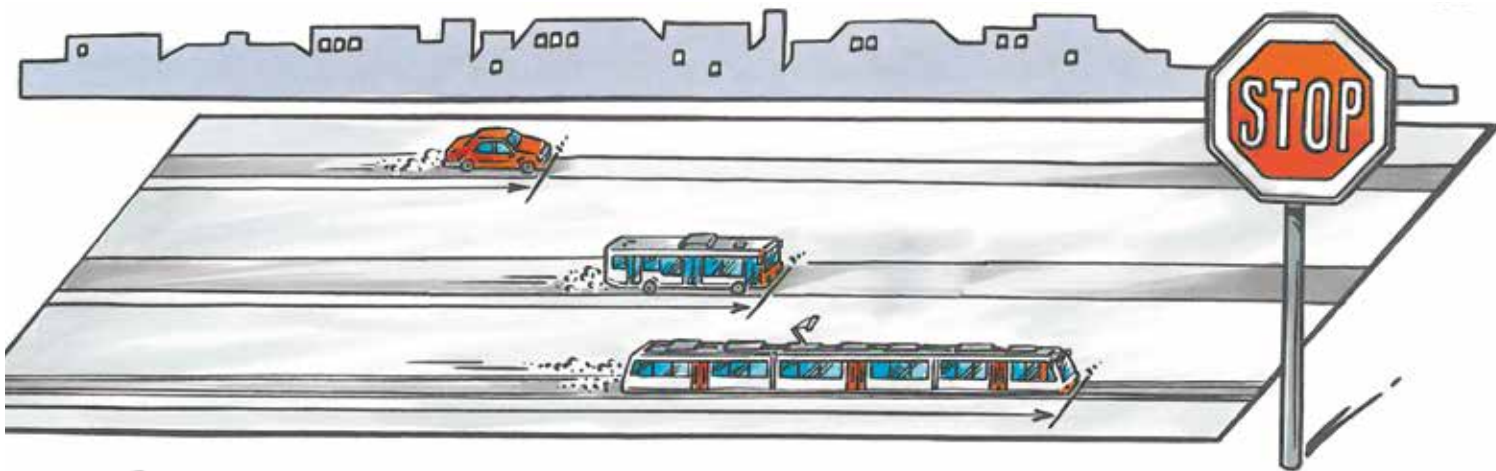


Straßen- und Stadtbahnen fahren unabhängig vom Autoverkehr. Die Metallräder können gut auf der glatten Schiene rollen. Das ist praktisch für die Fahrgäste. Sie kommen schnell ans Ziel. Beim Bremsen braucht die Bahn aber einen viel längeren Weg als ein Bus oder ein Auto, bis sie stehen bleibt.

Deswegen ist es wichtig, dass man nie auf den Gleisen steht.

An einigen Stellen dürfen Fußgänger die Gleise überqueren. Hier muss man besonders aufpassen. Man darf nur gehen, wenn keine Bahn kommt.

Anhaltewege bei Auto, Bus und Straßenbahn:



Achtung! Bei nassem Wetter sind die Anhaltewege noch viel länger!

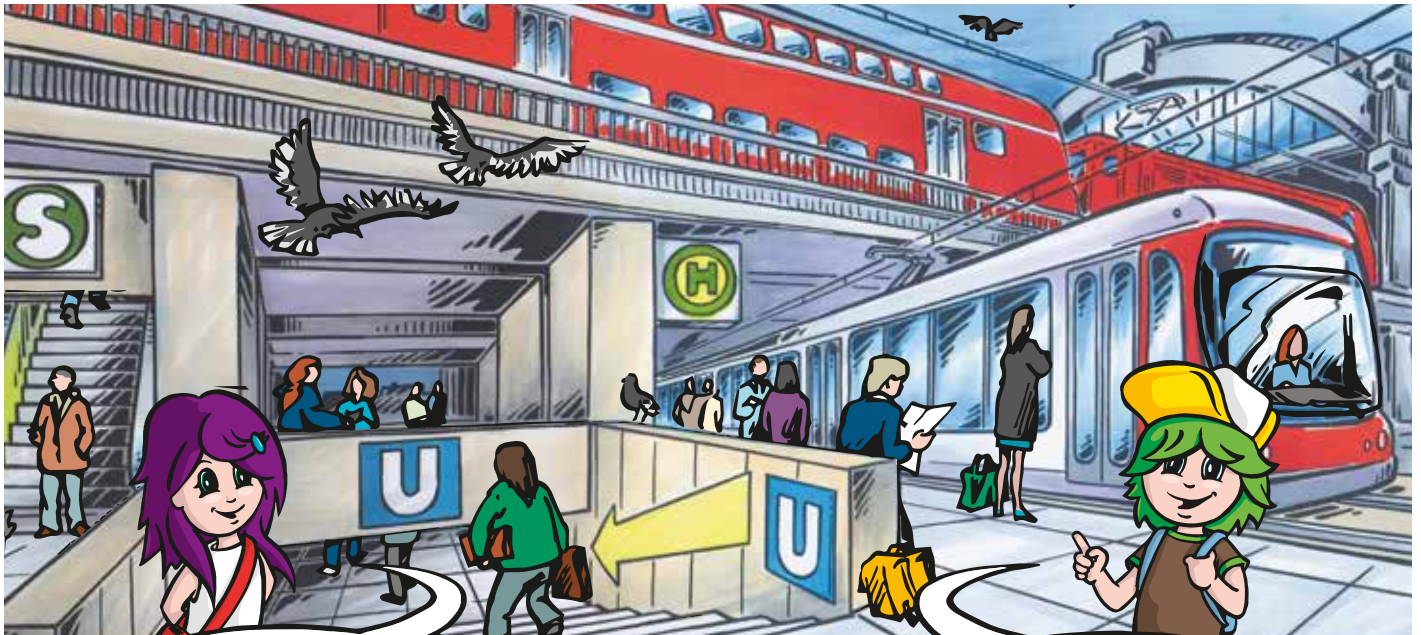
Vermute: Warum braucht die Straßenbahn länger, bis sie steht?



Bahn-Profiaufgaben:

1. Mit welchen Verkehrsmitteln bist du schon unterwegs gewesen? Schreibe eine Liste!
2. Schreibe einen Bericht über eine Fahrt mit einer Bahn!
3. Zeichne deine Bahn der Zukunft!

Verkehrsmittel auf der Schiene



„Ich sitze gern in der Straßenbahn. Da kann ich viel von der Stadt sehen.“

„Ich fahre gerne mit der U-Bahn. Die ist besonders schnell am Ziel und steht nicht im Stau.“

Mit welchem Verkehrsmittel fährst du gerne? Warum?



Hinweis:

In vielen Städten im VRR fahren nicht nur Busse. Viele Verkehrsunternehmen betreiben auch Straßenbahnen, Stadtbahnen und U-Bahnen. Das „U“ steht dabei für „unabhängig“ vom Straßenverkehr. In der Innenstadt fahren einige Bahnen unter der Erde. Oft haben sie auf den oberirdischen Strecken eigene Fahrwege neben der Straße. Ganz unabhängig vom Straßenverkehr ist in Wuppertal die Schwebebahn: Sie hängt an einer Schiene und schwebt über die Straßen hinweg.

Der RegionalExpress, die RegionalBahn und die S-Bahn im VRR werden von verschiedenen Eisenbahnverkehrsunternehmen betrieben.



Weitere Infos zu den Verkehrsmitteln auf der Schiene findest du im VRR-Film: Nr. 9 „Unterwegs auf Schienen“ unter www.vrr.de/flo.

An der Haltestelle von Straßen- und Stadtbahnen



Stimmen die Aussagen? Streiche falsche Aussagen durch! Diskutiere die Aussagen in der Klasse!



Achtung! Gefahr!

An Straßenbahnhaltestellen und an den Bahnsteigen ist das Betreten der Gleise immer verboten!

Beachte: Die Anhaltewege einer Bahn sind viel länger als bei einem Bus!