

Mobilität zum Festpreis: Zeitkarten

Kein Stress, keine Benzin- und Parkplatzkosten, kein Scheibenkratzen. Einfach einsteigen und entspannt ankommen.

Wer regelmäßig in den Nachbarverbund fährt, nutzt am besten die preiswerten Zeitkarten (Wochen- oder Monatskarten) des AVV-VRR-Kragentarifes. Diese gibt es für Erwachsene und Auszubildende in mehreren Preisstufen.

TOP: übertragbare Mobilität

Wochen- und Monatskarten für Erwachsene sind übertragbar. Monatskarten im ABO sind wahlweise persönlich oder übertragbar erhältlich.

TOP: kostenlos mitfahren

Mit der Monatskarte für Erwachsene (auch im ABO) können Sie nach 19 Uhr sowie an Wochenenden u. Feiertagen gantztägig einen weiteren Erwachsenen und 3 Kinder unter 15 Jahren mitnehmen (gilt nicht im Linienbedarfsverkehr im Kreis Düren).

TOP: im ABO nochmals sparen

Buchen Sie die »Monatskarte im ABO« und sparen Sie nochmals im Vergleich zum Kauf einzelner Monatskarten: 16,7 % bei Erwachsenen (12 Monate fahren zum Preis von 10) und 8,1 % bei Auszubildenden.

Zeitfahrausweise bestehen aus einer Kundenkarte und einer dazugehörigen Wertkarte. Die Kundenkarte, auf der der von Ihnen gewünschte Geltungsbereich verzeichnet ist, erhalten Sie kostenlos in den Vorverkaufsstellen der Verkehrsunternehmen. Die Wertkarte erhalten Sie an DB-Automaten sowie in den Vorverkaufsstellen und beim Busfahrer. »Monatskarten im ABO« werden Ihnen direkt zugesendet.

KundenCenter/Verkaufsstellen

- Erkelenz: DB ReiseZentrum, Anton-Raky-Allee 1 (Erkelenz Bf)
Reisewelt Kapries, Paul-Rüttchen-Str. 19
KVE Selfkant-Reisen, Aachener Str. 8
- Wegberg: NEW-RE Bio-Energie-Kompetenz-Center, Bahnhofstr. 34
Beecker Lädchen, Prämienstraße 52 (Beeck)
- Wassenberg: Schreibwaren/Media Ecke Schwerma, Graf-Gerhard-Str. 33
- Hückelhoven: Reisebüro Hansen, Parkhofstraße 43
- Linnich: Schulbedarf Kaufmann, Rurstraße 7
- M'gladbach: DB ReiseZentrum, Europaplatz 1 (MG Hbf)
MöBus KundenCenter, Europaplatz 2 (MG Hbf)
MöBus KundenCenter, Marienplatz, Stresemannstr. 2 (Rheydt)
MöBus KundenCenter, Bahnhofstr. 65 (ZOB Rheydt)
DB-Agentur, Bahnhofstr. 66 (Rheydt Hbf)



Aachener Verkehrsverbund GmbH
Neuköllner Straße 1 · 52068 Aachen
info@avv.de · www.avv.de

Verkehrsverbund Rhein-Ruhr AöR
Augustastr. 1 · 45879 Gelsenkirchen
info@vrr.de · www.vrr.de

**Haben Sie noch Fragen? Wir beraten Sie gerne.
Ihre Ansprechpartner im AVV und VRR:**

BVR Busverkehr Rheinland GmbH
Tel.: 02131 - 51296-13 oder -17
kc-kaarst@bvr-gmbh.de · www.rheinlandbus.de

DB Regio NRW GmbH
Tel.: 01805 - 996633 · Stichwort Nahverkehr (14 Cent/Min. *)
ran.nrw@bahn.de
Abo-Center NRW
Worringer Str. 16 · 40211 Düsseldorf
Tel.: 01805 - 033099 (14 Cent/Min. aus dem Festnetz
via Vodafone, Tarif bei Mobilfunk max. 42 Cent/Min.)
db.abocenter.nrw@deutschebahn.com
Fahrplanauskunft
Tel.: 0800 - 1507090 (gebührenfrei)
www.bahn.de/nrw

Niederrheinische Versorgung und Verkehr AG
info@nvv-ag.de · www.nvv-ag.de
Verkehrsbetrieb MöBus
Schlaue Nummer
Tel.: 01803 - 504030 (9 Cent/Min. *)

RVE Regionalverkehr Euregio Maas-Rhein GmbH
Service-Tel.: 0241-91289-0
info@rve-aachen.de · www.rheinlandbus.de

WestEnergie und Verkehr GmbH
KundenCenter und Fahrplanauskunft:
Tel.: 02431 - 886767
verkehr@west-euv.de · www.west-euv.de

Die Schlaue Nummer für Bus und Bahn!
Tel.: 01803 - 504030 (9 Cent/Min. *)

*) aus dem deutschen Festnetz; Tarif bei Mobilfunk max. 42 Cent/Min.

 **Fahrplanauskunft im Internet: www.avv.de · www.vrr.de**

Kragentarif AVV-VRR



www.avv.de/tarife



ab 1. April 2011



Schöne Fahrt

mit dem NRW-Tarif:

Ein Ticket für Bus und Bahn.
In ganz Nordrhein-Westfalen.

Ein Ticket für alle Fälle

Für landesweite Fahrten mit Bus & Bahn gilt der **NRW-Tarif**. Für verbundraumüberschreitende Fahrten in Nordrhein-Westfalen können Kunden auf ein komplettes Ticketsortiment vom Einzelfahrschein bis zur Monatskarte im ABO zurückgreifen.

Alle Informationen zu den NRW-Tickets sind in einem Flyer zusammengestellt, den Sie bei der DB und den lokalen Verkehrsunternehmen sowie im Internet unter www.nahverkehr.nrw.de erhalten.

Infos zu Tickets und Preisen erhalten Sie auch bei der DB-Hotline zum NRW-Tarif unter Tel. 0 18 05 - 99 66 33 – Stichwort »Nahverkehr«.
(14 Ct/Min. aus dem deutschen Festnetz; Tarif bei Mobilfunk max. 42 Ct/Min.)

Der Kragentarif AVV-VRR

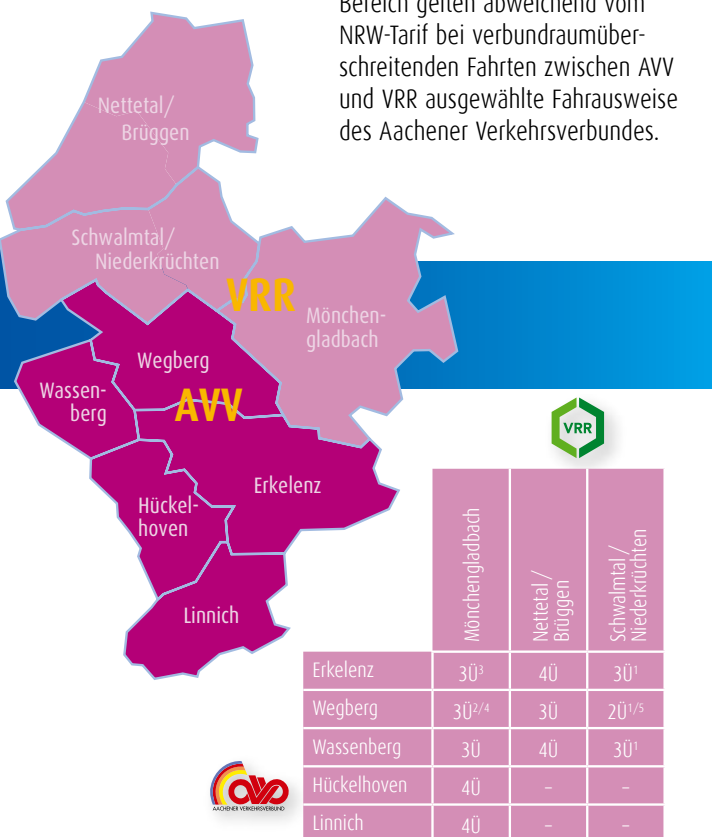
Für verbundraumüberschreitende Fahrten zwischen dem Aachener Verkehrsverbund (AVV) und dem Verkehrsverbund Rhein-Ruhr (VRR) gilt grundsätzlich der **NRW-Tarif**.

Für Verbindungen im Nahbereich über die Verbundraumgrenze AVV-VRR hinweg ist ein so genannter »**Tarifkragen**« eingerichtet worden. Hier wird der AVV-Verbundtarif bis in den VRR-Nachbarraum angewendet, um den Kunden durchgehende Tickets anbieten zu können.

Den Geltungsbereich des Kragentarifs entnehmen Sie bitte der Grafik auf der nächsten Seite.

Geltungsbereich des Kragentarifs

Für Fahrten in dem dargestellten Bereich gelten abweichend vom NRW-Tarif bei verbundraumüberschreitenden Fahrten zwischen AVV und VRR ausgewählte Fahrausweise des Aachener Verkehrsverbundes.



- 1) Bei Fahrt über Mönchengladbach gilt Preisstufe 4Ü.
- 2) Auf der VRR-Linie 017 gilt bei verbundraumüberschreitenden Fahrten zusätzlich der VRR-Tarif.
- 3) Zwischen Erkelenz und der Haltestelle Wanlo Kreuz gilt die Preisstufe 2Ü. Zwischen der AVV-Kurzstreckenzone 41 und der Haltestelle Wanlo Kreuz gilt im Bartarif (Einzel- und 4Fahrten-Tickets) die Preisstufe 1Ü.
- 4) Auf der Linie SB 81 gilt zwischen der Haltestelle Rath-Anhoven und Mönchengladbach-Rheindahlen bis zur Haltestelle Hilderather Straße im Bartarif (Einzel- und 4Fahrten-Tickets) die Preisstufe 1Ü.
- 5) Zwischen der AVV-Kurzstreckenzone K47 und der Haltestelle Niederkrüchten Lindbruch gilt im Bartarif (Einzel- und 4Fahrten-Tickets) die Preisstufe 1Ü.

Die Verbundtarife von AVV und VRR

Im Schienenverkehr gilt der AVV- bzw. VRR-Verbundtarif jeweils bis zu den Grenzbahnhöfen Herrath bzw. Mönchengladbach-Genhausen, auf den verbundraumüberschreitenden Buslinien jeweils bis zur Endhaltestelle der Linie. Auf der Linie SB 81 gilt der jeweilige Verbundtarif bis zur Haltestelle Schriefersmühle.

Tickets und Preise des Kragentarifs

Tickets	Preisstufen				Preise in Euro
	1 Ü	2 Ü	3 Ü	4 Ü	
Einzel-Tickets					
Einzel-Ticket	Erwachsene	2,40	3,20	4,80	7,50
	Kinder (unter 15 Jahren)	1,40	1,80	2,70	4,20
4Fahrten-Ticket	Erwachsene	8,40	11,20	16,60	26,00
	Kinder (unter 15 Jahren)	5,60	7,20	10,80	16,80
Tages-Tickets 1 Person					
ganztägig	2 Ü	3 Ü	4 Ü		
	9,40	12,50	15,60		
Minigruppen-Tickets 5 Personen					
Mo.-Fr. ab 9:00 Uhr, Sa. oder So./Feiert. ganztägig	2 Ü	3 Ü	4 Ü		
	13,50	18,40	22,30		
Zeitkarten Erwachsene					
Wochenkarte (Mo.-So.)	2 Ü	3 Ü	4 Ü		
	25,10	37,80	48,70		
Monatskarte	75,90	106,80	146,30		
Monatskarte im ABO	63,25	89,00	121,92		
Zeitkarten Schüler, Auszubildende					
Wochenkarte (Mo.-So.)	Auszubildende	2 Ü	3 Ü	4 Ü	
		18,80	28,35	36,50	
Monatskarte	Auszubildende	56,95	80,10	109,70	
Monatskarte im ABO	Auszubildende	52,30	73,63	100,84	
Schülerjahreskarte	für Schulwegfahrten (nur über den Schulträger erhältlich)	586,60	825,00	1129,90	
Zuschläge 1. Klasse					
Einzel-Ticket	2 Ü	3 Ü	4 Ü		
	1,60	2,40	3,75		
Wochenkarte	12,55	18,90	24,35		
Monatskarte	37,95	53,40	73,15		
Monatskarte im ABO	31,65	44,50	60,95		

Tages- und Minigruppen-Tickets sowie Zeitkarten sind im gewählten Start- und Zielgebiet auf allen AVV- und VRR-Linien beliebig oft nutzbar.

Kinder unter 6 Jahren und Hunde können Sie kostenlos mitnehmen.

Fahrradmitnahme^{*)}: Je Fahrrad ist entfernungsunabhängig ein Fahrrad-Ticket zu lösen. Für eine Einzelfahrt kostet es 2,00 Euro, ein Ticket für beliebig viele Fahrten an einem Tag erhalten Sie für 3,00 Euro.

^{*)} In Zügen mit Gepäckwagen / -abteil von Betriebsbeginn bis Betriebsschluss bzw. in Zügen ohne Gepäckwagen / -abteil: Mo.-Fr. von 9:00-15:30 Uhr und ab 18:00 Uhr bis Betriebsschluss sowie an Sams-, Sonn- und Feiertagen ganztägig.
In den Bussen: Mo.-Fr. ab 19:00 Uhr und an Samstagen ab 15:00 Uhr bis Betriebsschluss sowie an Sonn- und Feiertagen in beiden Verbänden ganztägig.

TOP: Wer ein VRR-SchokoTicket in Verbindung mit einem AVV-Fun-Ticket besitzt, kann ganztägig im Stadtgebiet Wegberg Bus und Bahn fahren.

Die Tarifbestimmungen des Kragentarifs AVV-VRR bzw. der Verbundtarife gelten jeweils in Verbindung mit den Beförderungsbedingungen Nahverkehr NRW.